

G80 内螺纹快速连接器

一站式连接方案

瞬时 | 便捷 | 标准 | 优质 |

G80 系列连接器是一款针对内螺纹的连接器，广泛适用于封堵和连接各种螺纹孔，如汽车零配件高压测试，气密性测试，新能源电机控制器的壳体封堵等。驱动方式多样，适用于各种手动，气动场合。



内螺纹连接方案

- * 端面密封圈，易于更换
- * 手柄压杆操作，简单
- * 驱动方式多样化，适用不同场景
- * 颈部长度定制，避免干涉

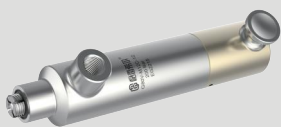
G80 系列快速连接器的特性

- 1, 驱动模块化**
提供气动，按钮阀，压杆三种操作方式，满足各种应用场合要求
- 2, O 型圈密封**
简单可靠，易于更换，维护成本低，O 圈材料可选，适应不同流体应用
- 3, 316 不锈钢结构**
力学性能优秀，坚固，耐磨，能极大延长接头使用寿命
- 4, 颈部长度可选**
常见型号颈部提供三种不同长度，满足避位需求，防止体积干涉
- 5, 维护标准化**
内部结构模块化，一体更换，维修简单

部分型号展示



把手驱动



按钮驱动




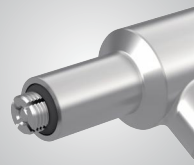
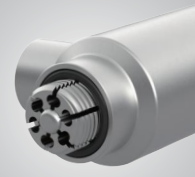
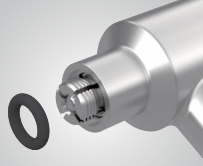
气压驱动

G80 内螺纹快速连接器

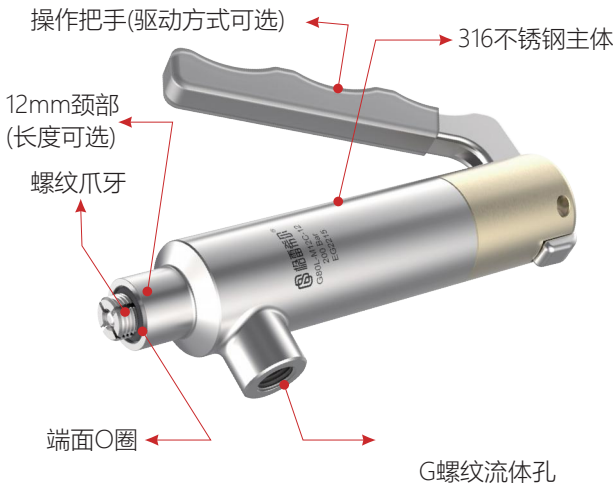
一站式连接方案

瞬时 | 便捷 | 标准 | 优质 |

G80 快速连接器的优点与特点

| | | | | |
|---|---|---|--|---|
|  <p>内螺纹孔： 螺爪膨胀式锁紧，对螺牙损伤小</p> |  <p>驱动模块化： 满足客户手动，气动操作要求</p> |  <p>颈部长度定制： 避免干涉</p> |  <p>流量孔： 部分爪牙带有增加流量的孔，缩短测试时间</p> |  <p>端面O型密封圈： 更换简单，易于维护</p> |
|---|---|---|--|---|

G80 快速连接器的规格与参数



| | |
|--------|---------------------|
| 最大操作压力 | 从真空到350 Bar |
| 密封范围 | 请参见相关选型表 |
| 最小螺纹孔深 | 请参见相关选型表 |
| 流量接口 | G1/8,G1/4,G3/8,G1/2 |
| 主体材料 | 316 不锈钢 |
| 主密封圈 | 丁腈橡胶 |
| 内部密封圈 | 丁腈橡胶 / 氟橡胶 |
| 操作温度 | -20°C至120°C |

G80 操作演示



第一步：压下手柄



第二步：插入螺纹孔



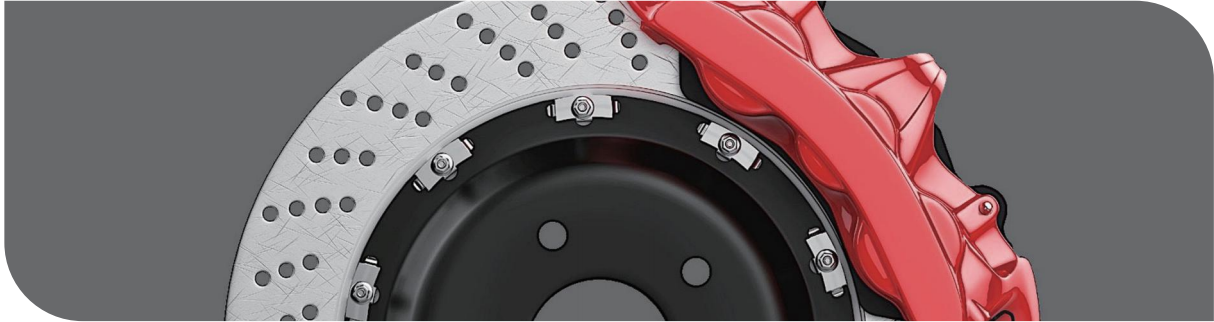
第三步：松开手柄，完成连接

G80 内螺纹快速连接器

一站式连接方案

瞬时 | 便捷 | 标准 | 优质 |

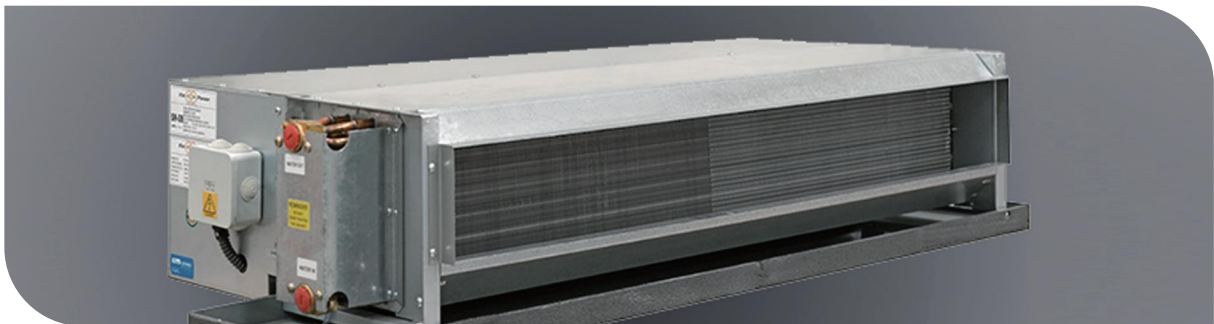
应用案例



制动卡钳



电机控制器外壳



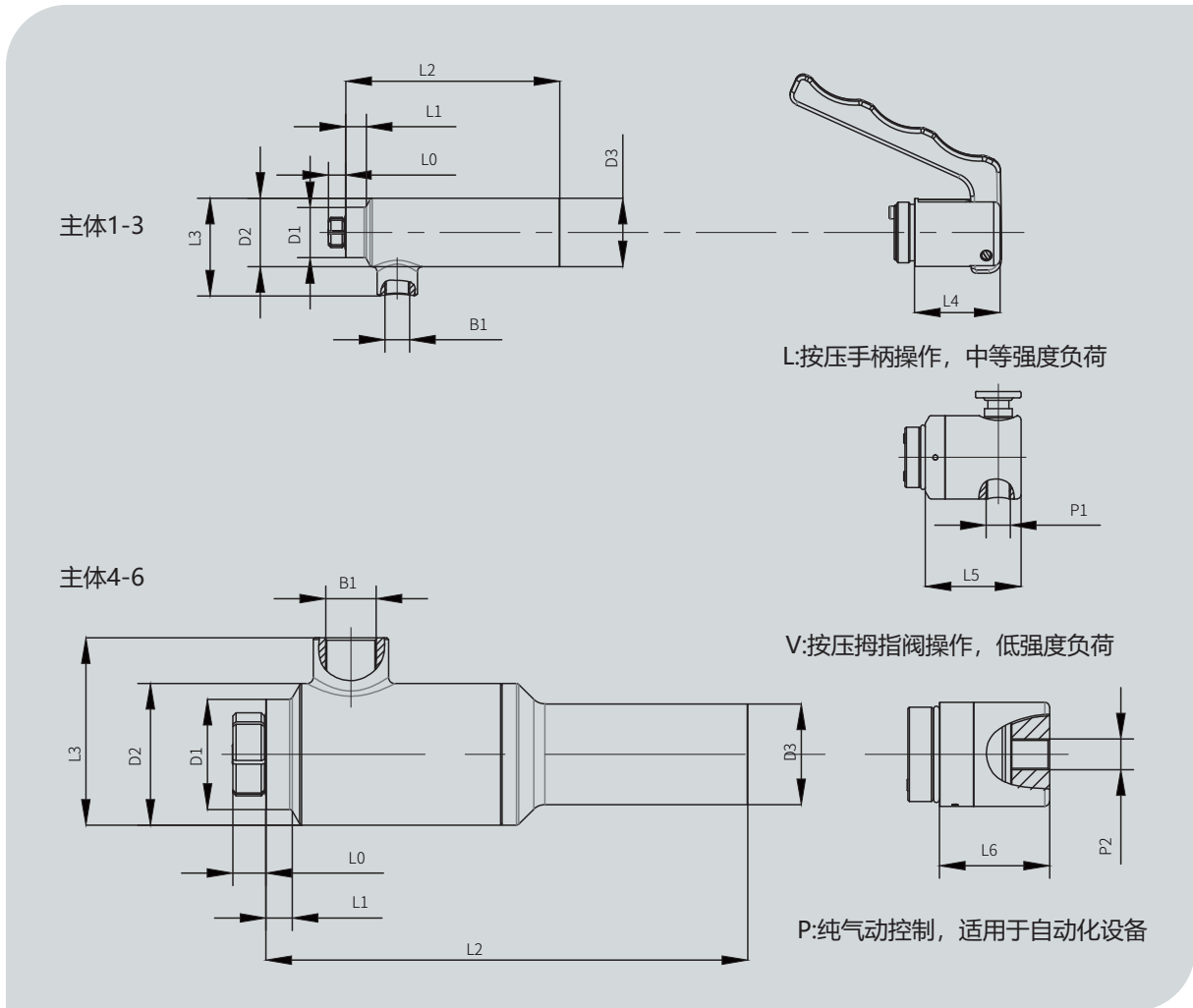
空调行业

G80 内螺纹快速连接器

一站式连接方案

瞬时 | 便捷 | 标准 | 优质 |

驱动方式模块化，手柄驱动G80L，气压驱动G80P，按钮驱动G80V。可互相替换，减少改造成本，并提供定制化服务。



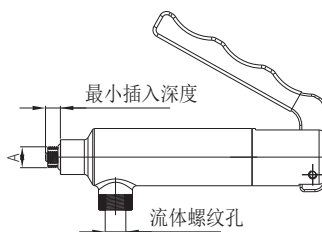
| 主体编号 | B1(媒体口) | D1 | D2 | D3 | L0 | L1 | L2 | L3 | L4 | L5 | L6 |
|------|---------|----|----|----|------|------|-----|------|----|----|----|
| 1 | G1/8" | 16 | 27 | 27 | 7 | 6.5 | 85 | 38.5 | 34 | 38 | 32 |
| 1A | G1/8" | 16 | 27 | 27 | 7 | 12.5 | 90 | 38.5 | 34 | 38 | 32 |
| 1B | G1/8" | 16 | 27 | 27 | 7 | 25.5 | 105 | 38.5 | 34 | 38 | 32 |
| 2 | G1/8" | 20 | 27 | 27 | 7.5 | 6.5 | 85 | 38.5 | 34 | 38 | 32 |
| 2A | G1/8" | 20 | 27 | 27 | 7.5 | 12.5 | 90 | 38.5 | 34 | 38 | 32 |
| 2B | G1/8" | 20 | 27 | 27 | 7.5 | 25.5 | 110 | 38.5 | 34 | 38 | 32 |
| 3 | G1/4" | 25 | 32 | 32 | 10 | 9.5 | 100 | 46 | 35 | 41 | 35 |
| 4 | G1/4" | 30 | 38 | 32 | 11.5 | 8.5 | 123 | 54 | 35 | 41 | 35 |
| 5 | G3/8" | 35 | 45 | 32 | 12 | 7.5 | 153 | 60 | 35 | 41 | 35 |
| 6 | G3/8" | 40 | 50 | 32 | 12 | 7.5 | 153 | 67 | 35 | 41 | 35 |

单位: mm

G80 内螺纹快速连接器

一站式连接方案

瞬时 | 便捷 | 标准 | 优质 |



G80公制M螺纹规格表

| 产品型号 | 内螺纹尺寸A | 主体编号 | 最小插入深度 | 流体螺纹孔 | 最大承压 | 主体材料 | 密封圈材质 | 密封圈型号 |
|--------------|------------|------|---------------|---------|---------|--------|------------|---------------|
| G80L-M8C | M8x1.0 | 1 | 7 | G 1/8 | 200 Bar | 316不锈钢 | 丁腈橡胶 | SG80L-M8C |
| G80L-M8D | M8x1.25 | 1 | | | | | | SG80L-M8D |
| G80L-M10C | M10 x 1.0 | 1 | | | | | | SG80L-M10C |
| G80L-M10D | M10 x 1.25 | 1 | | | | | | SG80L-M10D |
| G80L-M10E | M10 x 1.5 | 1 | | | | | | SG80L-M10E |
| G80L-M10C-12 | M10 x 1.0 | 1A* | | | | | | SG80L-M10C-12 |
| G80L-M10D-12 | M10 x 1.25 | 1A | | | | | | SG80L-M10D-12 |
| G80L-M10E-12 | M10 x 1.5 | 1A | | | | | | SG80L-M10E-12 |
| G80L-M10C-25 | M10 x 1.0 | 1B* | | | | | | SG80L-M10C-25 |
| G80L-M10D-25 | M10 x 1.25 | 1B | | | | | | SG80L-M10D-25 |
| G80L-M10E-25 | M10 x 1.5 | 1B | | | | | | SG80L-M10E-25 |
| G80L-M12C | M12 x 1.0 | 2 | | | | | | 7.5 |
| G80L-M12D | M12 x 1.25 | 2 | SG80L-M12D | | | | | |
| G80L-M12E | M12 x 1.5 | 2 | SG80L-M12E | | | | | |
| G80L-M12C-12 | M12 x 1.0 | 2A* | SG80L-M12C-12 | | | | | |
| G80L-M12D-12 | M12 x 1.25 | 2A | SG80L-M12D-12 | | | | | |
| G80L-M12E-12 | M12 x 1.5 | 2A | SG80L-M12E-12 | | | | | |
| G80L-M12C-25 | M12 x 1.0 | 2B* | SG80L-M12C-25 | | | | | |
| G80L-M12D-25 | M12 x 1.25 | 2B | SG80L-M12D-25 | | | | | |
| G80L-M12E-25 | M12 x 1.5 | 2B | SG80L-M12E-25 | | | | | |
| G80L-M14C | M14x1.0 | 2 | 10 | 200 Bar | 316不锈钢 | 丁腈橡胶 | SG80L-M14C | |
| G80L-M14D | M14x1.25 | 2 | | | | | SG80L-M14D | |
| G80L-M14E | M14x1.5 | 2 | | | | | SG80L-M14E | |
| G80L-M16B | M16x0.8 | 3 | | | | | SG80L-M16B | |
| G80L-M16C | M16x1.0 | 3 | 11.5 | 200 Bar | 316不锈钢 | 丁腈橡胶 | SG80L-M16C | |
| G80L-M16E | M16x1.5 | 3 | | | | | SG80L-M16E | |
| G80L-M18E | M18x1.5 | 3 | | | | | SG80L-M18E | |
| G80L-M20E | M20x1.5 | 4 | 12 | 200 Bar | 316不锈钢 | 丁腈橡胶 | SG80L-M20E | |
| G80L-M22E | M22x1.5 | 4 | | | | | SG80L-M22E | |
| G80L-M24E | M24x1.5 | 5 | 12 | 200 Bar | 316不锈钢 | 丁腈橡胶 | SG80L-M24E | |
| G80L-M26E | M26x1.5 | 5 | | | | | SG80L-M26E | |
| G80L-M27F | M27x2.0 | 5 | 12 | 200 Bar | 316不锈钢 | 丁腈橡胶 | SG80L-M27F | |
| G80L-M28E | M28x1.5 | 6 | | | | | SG80L-M28E | |
| G80L-M30E | M30x1.5 | 6 | | | | | SG80L-M30E | |
| G80L-M33F | M33x2.0 | 6 | | | | | SG80L-M33F | |

1. 其它螺纹规格可以联系定制，最大2英寸。
2. 1A 2A 主体颈部长度12.5mm。
3. 1B 2B 主体颈部长度25.5mm，适用于一些有位置限制的场所。

G80 内螺纹快速连接器

一站式连接方案

瞬时 | 便捷 | 标准 | 优质 |

G80管螺纹规格表

| 产品型号 | 内螺纹尺寸A | 主体编号 | 最小插入深度 | 流体螺纹孔 | 最大承压 | 主体材料 | 密封圈材质 | 密封圈型号 |
|----------|--------|------|--------|-------|---------|--------|-------|---------|
| G80L-G01 | G1/8" | 1 | 7 | G 1/8 | 200 Bar | 316不锈钢 | 丁腈橡胶 | SG80-01 |
| G80L-G02 | G1/4" | 2 | 7.5 | | | | | SG80-02 |
| G80L-G03 | G3/8" | 3 | 10 | G 1/4 | | | | SG80-03 |
| G80L-G04 | G1/2" | 4 | 11.5 | | | | | SG80-04 |
| G80L-G06 | G3/4" | 5 | 12 | G 3/8 | | | | SG80-06 |
| G80L-G08 | G1" | 6 | 12 | | | | | SG80-08 |

G80锥管螺纹规格表

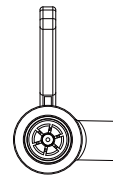
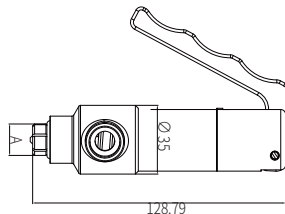
| 产品型号 | 内螺纹尺寸A | 主体编号 | 最小插入深度 | 流体螺纹孔 | 最大承压 | 主体材料 | 密封圈材质 | 密封圈型号 |
|----------|--------------|------|--------|-------|---------|--------|-------|---------|
| G80L-R01 | R1/8" (BSPT) | 1 | 7 | G 1/8 | 200 Bar | 316不锈钢 | 丁腈橡胶 | SG80-01 |
| G80L-R02 | R1/4" (BSPT) | 2 | 7.5 | | | | | SG80-02 |
| G80L-R03 | R3/8" (BSPT) | 3 | 10 | G 1/4 | | | | SG80-03 |
| G80L-R04 | R1/2" (BSPT) | 4 | 11.5 | | | | | SG80-04 |
| G80L-R06 | R3/4" (BSPT) | 5 | 12 | G 3/8 | | | | SG80-06 |
| G80L-R08 | R1" (BSPT) | 6 | 12 | | | | | SG80-08 |

G80美标锥管螺纹--NPT规格表

| 产品型号 | 内螺纹尺寸A | 主体编号 | 最小插入深度 | 流体螺纹孔 | 最大承压 | 主体材料 | 密封圈材质 | 密封圈型号 |
|----------|---------|------|--------|-------|---------|--------|-------|---------|
| G80L-N01 | NPT1/8" | 1 | 7 | G 1/8 | 200 Bar | 316不锈钢 | 丁腈橡胶 | SG80-01 |
| G80L-N02 | NPT1/4" | 2 | 7.5 | | | | | SG80-02 |
| G80L-N03 | NPT3/8" | 3 | 10 | G 1/4 | | | | SG80-03 |
| G80L-N04 | NPT1/2" | 4 | 11.5 | | | | | SG80-04 |
| G80L-N06 | NPT3/4" | 5 | 12 | G 3/8 | | | | SG80-06 |
| G80L-N08 | NPT1" | 6 | 12 | | | | | SG80-08 |

G80美标细牙螺纹--UNF规格表

| 产品型号 | 内螺纹尺寸A | 主体编号 | 最小插入深度 | 流体螺纹孔 | 最大承压 | 主体材料 | 密封圈材质 | 密封圈型号 |
|----------|---------------|------|--------|-----------|---------|--------|-------|-----------|
| G80L-U02 | UNF5/16-24 | 1 | 7 | G 1/8 | 200 Bar | 316不锈钢 | 丁腈橡胶 | SG80-UN02 |
| G80L-U03 | UNF3/8-24 | 1 | 7 | | | | | SG80-UN03 |
| G80L-U04 | UNF7/16-20 | 2 | 7.5 | | | | | SG80-UN04 |
| G80L-U05 | UNF1/2-20 | 2 | 7.5 | | | | | SG80-UN05 |
| G80L-U06 | UNF9/16-18 | 2 | 7.5 | | | | | SG80-UN06 |
| G80L-U08 | UNF3/4-16 | 4 | 11.5 | | | | | G 1/4 |
| G80L-U10 | UNF 7/8-14 | 4 | 11.5 | SG80-UN10 | | | | |
| G80L-U12 | UNF 1-1/16-12 | 5 | 12 | G 3/8 | | | | SG80-UN12 |
| G80L-U14 | UNF 1-3/16-12 | 6 | 12 | | | | | SG80-UN14 |
| G80L-U16 | UNF 1-5/16-12 | 6 | 12 | | | | | SG80-UN16 |



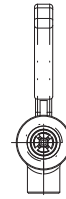
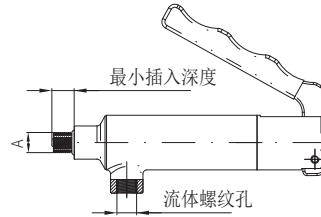
G80S短款低压版本

| 产品型号 | 尺寸A | 主体编号 | 最小插入深度 | 流体螺纹孔 | 最大承压 | 主体材料 | 密封圈材质 | 密封圈型号 |
|------------|---------|------|--------|-------|--------|--------|-------|----------|
| G80L-M16ES | M16*1.5 | 3S | 10 | G3/8" | 50 Bar | 316不锈钢 | 丁腈橡胶 | SG80-M16 |
| G80L-M18ES | M18*1.5 | 3S | 10 | G3/8" | | | | SG80-M18 |
| G80L-G03S | G3/8" | 3S | 10 | G3/8" | | | | SG80-G03 |
| G80L-R03S | R3/8" | 3S | 10 | G3/8" | | | | SG80-R03 |

G80 内螺纹快速连接器

一站式连接方案

瞬时 | 便捷 | 标准 | 优质 |



G80HL长爪牙公制M螺纹规格表

| 产品型号 | 尺寸A | 主体编号 | 最小插入深度 | 流体螺纹孔 | 最大承压 | 主体材料 | 密封圈材质 | 密封圈型号 |
|---------------|----------|------|--------|-------|---------|--------|-------|----------------|
| G80HL-M10C | M10X1.0 | 1 | 10.5 | G1/8 | 350 Bar | 316不锈钢 | 丁腈橡胶 | SG80HL-M10C |
| G80HL-M10C-12 | M10X1.0 | 1A | 9 | G1/8 | | | | SG80HL-M10C-12 |
| G80HL-M10C-25 | M10X1.0 | 1B | 10 | G1/8 | | | | SG80HL-M10C-25 |
| G80HL-M10E-12 | M10X1.5 | 1A | 9.2 | G1/8 | | | | SG80HL-M10E-12 |
| G80HL-M12C | M12X1.0 | 2 | 11.75 | G1/8 | | | | SG80HL-M12C |
| G80HL-M12C-12 | M12X1.0 | 2A | 11.75 | G1/8 | | | | SG80HL-M12C-12 |
| G80HL-M12D | M12X1.25 | 2 | 11.75 | G1/8 | | | | SG80HL-M12D |
| G80HL-M12D-12 | M12X1.25 | 2A | 11.75 | G1/8 | | | | SG80HL-M12D-12 |
| G80HL-M12E-12 | M12X1.5 | 2A | 11.75 | G1/8 | | | | SG80HL-M12E-12 |
| G80HL-M14E-12 | M14X1.5 | 2A | 11.25 | G1/8 | | | | SG80HL-M14E-12 |
| G80HL-M16E | M16X1.5 | 3 | 12.5 | G1/4 | | | | SG80HL-M16E |
| G80HL-M18E | M18X1.5 | 3 | 12.5 | G1/4 | | | | SG80HL-M18E |
| G80HL-M20E | M20X1.5 | 4 | 12.8 | G1/4 | | | | SG80HL-M20E |

G80HL长爪牙管螺纹规格表

| 产品型号 | 尺寸A | 主体编号 | 最小插入深度 | 流体螺纹孔 | 最大承压 | 主体材料 | 密封圈材质 | 密封圈型号 |
|-----------|------|------|--------|-------|---------|--------|-------|------------|
| G80HL-G02 | G1/4 | 2 | 14.7 | G1/8 | 350 Bar | 316不锈钢 | 丁腈橡胶 | SG80HL-G02 |
| G80HL-G03 | G3/8 | 3 | 12.5 | G1/4 | | | | SG80HL-G03 |
| G80HL-G04 | G1/2 | 4 | 12.8 | G1/4 | | | | SG80HL-G04 |

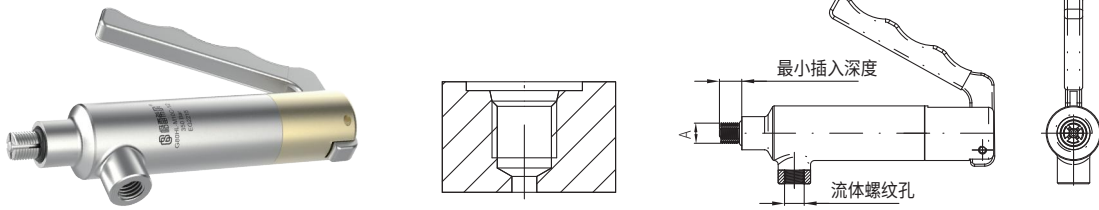
G80HL长爪牙美标细牙螺纹--UNF规格表

| 产品型号 | 尺寸A | 主体编号 | 最小插入深度 | 流体螺纹孔 | 最大承压 | 主体材料 | 密封圈材质 | 密封圈型号 |
|-----------|-------------|------|--------|-------|---------|--------|-------|------------|
| G80HL-U06 | 1/2-20UN | 3 | 11.5 | G1/4 | 350 Bar | 316不锈钢 | 丁腈橡胶 | SG80HL-U06 |
| G80HL-U12 | 1 1/16-12UN | 5 | 14.76 | G3/8 | | | | SG80HL-U12 |

G80 内螺纹快速连接器

一站式连接方案

瞬时 | 便捷 | 标准 | 优质 |

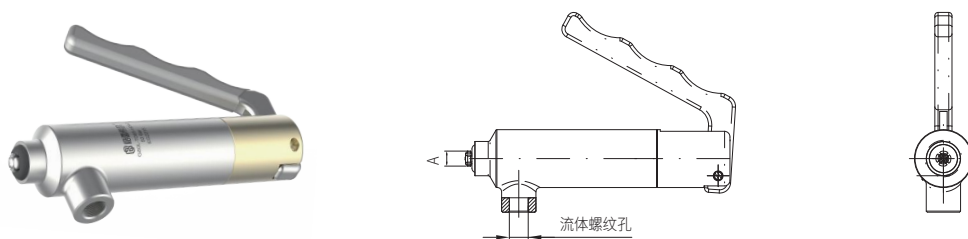


G80L长爪牙公制M螺纹规格表 (ISO6149-1)

| 产品型号 | 尺寸A | 主体编号 | 最小插入深度 | 流体螺纹孔 | 最大承压 | 主体材料 | 密封圈材质 | 密封圈型号 |
|----------------|---------|------|--------|-------|---------|--------|-------|-----------------|
| G80L-M12E-6149 | M12X1.5 | 2 | 11.75 | G1/8 | 350 Bar | 316不锈钢 | 丁腈橡胶 | SG80L-M12E-6149 |
| G80L-M14E-6149 | M14X1.5 | 2 | 11.25 | G1/8 | | | | SG80L-M14E-6149 |
| G80L-M16E-6149 | M16X1.5 | 3 | 12.5 | G1/4 | | | | SG80L-M16E-6149 |
| G80L-M18E-6149 | M18X1.5 | 3 | 12.5 | G1/4 | | | | SG80L-M18E-6149 |
| G80L-M20E-6149 | M20X1.5 | 4 | 12.8 | G1/4 | | | | SG80L-M20E-6149 |
| G80L-M22E-6149 | M22X1.5 | 4 | 12.8 | G1/4 | | | | SG80L-M22E-6149 |
| G80L-M27F-6149 | M27X2.0 | 5 | 13 | G3/8 | | | | SG80L-M27F-6149 |

G80L长爪牙美标细牙螺纹--UNF规格表(ISO11926-1)

| 产品型号 | 尺寸A | 主体编号 | 最小插入深度 | 流体螺纹孔 | 最大承压 | 主体材料 | 密封圈材质 | 密封圈型号 |
|---------------|---------------|------|--------|-------|---------|--------|-------|----------------|
| G80L-U05-6149 | UNF1/2-20 | 2 | 11.75 | G1/8 | 350 Bar | 316不锈钢 | 丁腈橡胶 | SG80L-U05-6149 |
| G80L-U06-6149 | UNF9/16-18 | 2 | 11.75 | G1/8 | | | | SG80L-U06-6149 |
| G80L-U08-6149 | UNF3/4-16 | 4 | 12.8 | G1/4 | | | | SG80L-U08-6149 |
| G80L-U10-6149 | UNF 7/8-14 | 4 | 12.8 | G1/4 | | | | SG80L-U10-6149 |
| G80L-U12-6149 | UNF 1-1/16-12 | 5 | 13 | G3/8 | | | | SG80L-U12-6149 |



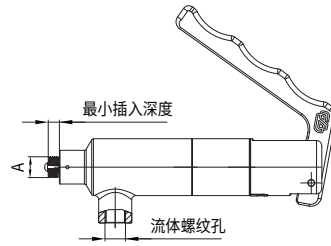
G80L—T薄壁孔连接器

| 产品型号 | 尺寸A | 主体编号 | 薄壁板厚度范围 | 流体螺纹孔 | 最大耐压 | 主体材料 | 密封圈型号 |
|--------------|------|------|---------|-------|-------|------|-----------|
| G80L-T065 | 6.5 | 1 | 0.5-4 | G1/8 | 10Bar | 不锈钢 | SG80-T065 |
| G80L-T090 | 9 | 1 | 0.5-4 | G1/8 | | | SG80-T090 |
| G80L-T10-12 | 10 | 1A | 0.5-4 | G1/8 | | | SG80-T10 |
| G80L-T105-12 | 10.5 | 1A | 0.5-4 | G1/8 | | | SG80-T105 |

G80R 内螺纹快速连接器

一站式连接方案

瞬时 | 便捷 | 标准 | 优质 |

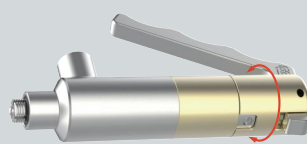


G80R可调位尾端规格表

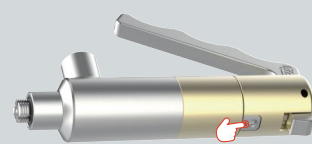
| 产品型号 | 尺寸A | 主体编号 | 最小插入深度 | 尺寸B | 最大承压 | 主体材料 | 密封圈材料 | 密封圈型号 |
|---------------|----------|------|--------|------|----------------|---------|-------|---------------|
| G80R-M10C | M10X1.0 | 1 | 7 | G1/8 | 200 Bar | 不锈钢 | 丁腈橡胶 | SG80R-M10C |
| G80R-M10D | M10X1.25 | 1 | | G1/8 | | | | SG80R-M10D |
| G80R-M10E | M10X1.5 | 1 | | G1/8 | | | | SG80R-M10E |
| G80R-M10C-12 | M10X1.0 | 1A | | G1/8 | | | | SG80R-M10C-12 |
| G80R-M10D-12 | M10X1.25 | 1A | | G1/8 | | | | SG80R-M10D-12 |
| G80R-M10E-12 | M10X1.5 | 1A | | G1/8 | | | | SG80R-M10E-12 |
| G80R-M10C-25 | M10X1.0 | 1B | | G1/8 | | | | SG80R-M10C-25 |
| G80R-M10D-25 | M10X1.25 | 1B | | G1/8 | | | | SG80R-M10D-25 |
| G80R-M10E-25 | M10X1.5 | 1B | | G1/8 | | | | SG80R-M10E-25 |
| G80R-M12C | M12X1.0 | 2 | | 7.5 | | | | G1/4 |
| G80R-M12D | M12X1.25 | 2 | G1/4 | | SG80R-M12D | | | |
| G80R-M12E | M12X1.5 | 2 | G1/4 | | SG80R-M12E | | | |
| G80R-M12C-12 | M12X1.0 | 2A | G1/4 | | SG80R-M12C-12 | | | |
| G80R-M12D-12 | M12X1.25 | 2A | G1/4 | | SG80R-M12D-12 | | | |
| G80R-M12E-12 | M12X1.5 | 2A | G1/4 | | SG80R-M12E-12 | | | |
| G80R-M12C-25 | M12X1.0 | 2B | G1/4 | | SG80R-M12C-25 | | | |
| G80R-M12D-25 | M12X1.25 | 2B | G1/4 | | SG80R-M12D-25 | | | |
| G80R-M12E-25 | M12X1.5 | 2B | G1/4 | | SG80R-M12E-25 | | | |
| G80HR-M10C | M10X1.0 | 1 | 10.5 | | G1/8 | 350 Bar | 不锈钢 | 丁腈橡胶 |
| G80HR-M10D | M10X1.25 | 1 | | G1/8 | SG80HR-M10D | | | |
| G80HR-M10E | M10X1.5 | 1 | | G1/8 | SG80HR-M10E | | | |
| G80HR-M10C-12 | M10X1.0 | 1A | 9 | G1/8 | SG80HR-M10C-12 | | | |
| G80HR-M10D-12 | M10X1.25 | 1A | | G1/8 | SG80HR-M10D-12 | | | |
| G80HR-M10E-12 | M10X1.5 | 1A | | G1/8 | SG80HR-M10E-12 | | | |
| G80HR-M10C-25 | M10X1.0 | 1B | 10 | G1/8 | SG80HR-M10C-25 | | | |
| G80HR-M10D-25 | M10X1.25 | 1B | | G1/8 | SG80HR-M10D-25 | | | |
| G80HR-M10E-25 | M10X1.5 | 1B | | G1/8 | SG80HR-M10E-25 | | | |



1. 按下锁紧按钮，手柄可以转动



2. 旋转手柄到合适位置



3. 释放手柄按钮固定方位